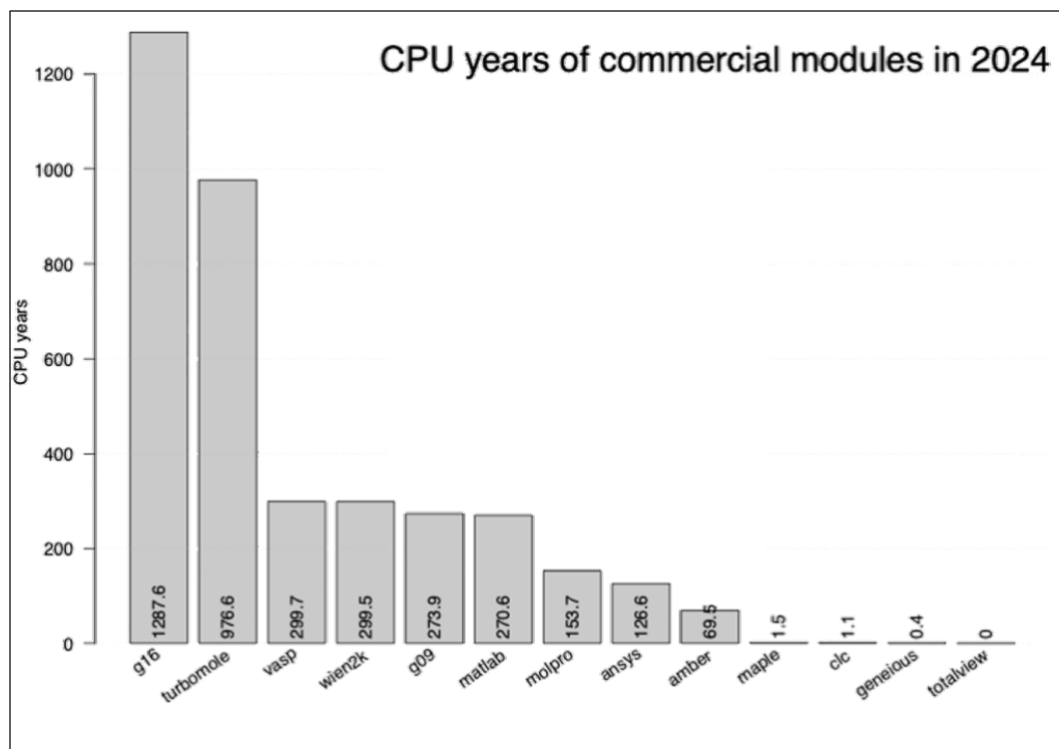


Propočítaný čas institucemi – komerční SW

Následující grafy ukazují využití SW modulů v lednu – prosinci 2024 (data z centrálního syslogu).

Propočítaný CPU čas komerčními SW, které byly v roce 2024 v MetaCentru k dispozici:

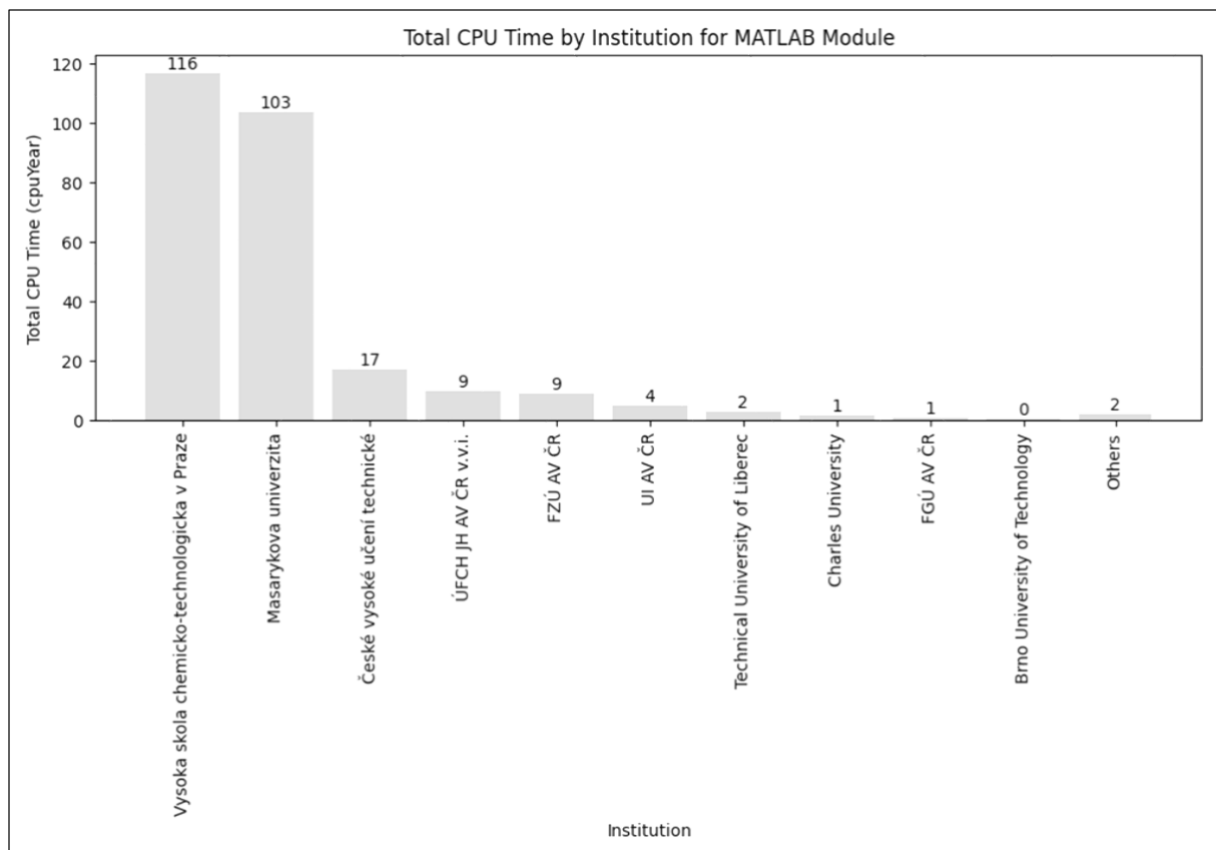


Matlab

Počet uživatelů, kteří Matlab použili, dle domovské instituce:

Masarykova univerzita	17
Charles University	16
České vysoké učení technické	13
Brno University of Technology	7
CESNET	6
Západočeská univerzita v Plzni	6
UI AV ČR	4
FZÚ AV ČR	4
Technical University of Liberec	3
Vysoka skola chemicko-technologicka v Praze	3
FGÚ AV ČR	3
Jihočeská univerzita	3
Výzkumný ústav Silva Taroucy pro krajinu a okrasné zahradnictví, v. v. i.	1
ÚFCH JH AV ČR v.v.i.	1
Institute of hematology and blood transfusion	1
UCHP AV CR	1
ccis	1
Národní ústav duševního zdraví	1
BC AV ČR	1
Institute Of Biotechnology Of Cz	1
MBÚ AV ČR, v.v.i.	1
ÚBO AV ČR	1
Ústav výzkumu globální změny AV ČR	1
UOChB AV ČR	1

Celkový propočítaný čas (CPU roky) institucemi – 270,6 CPU let:

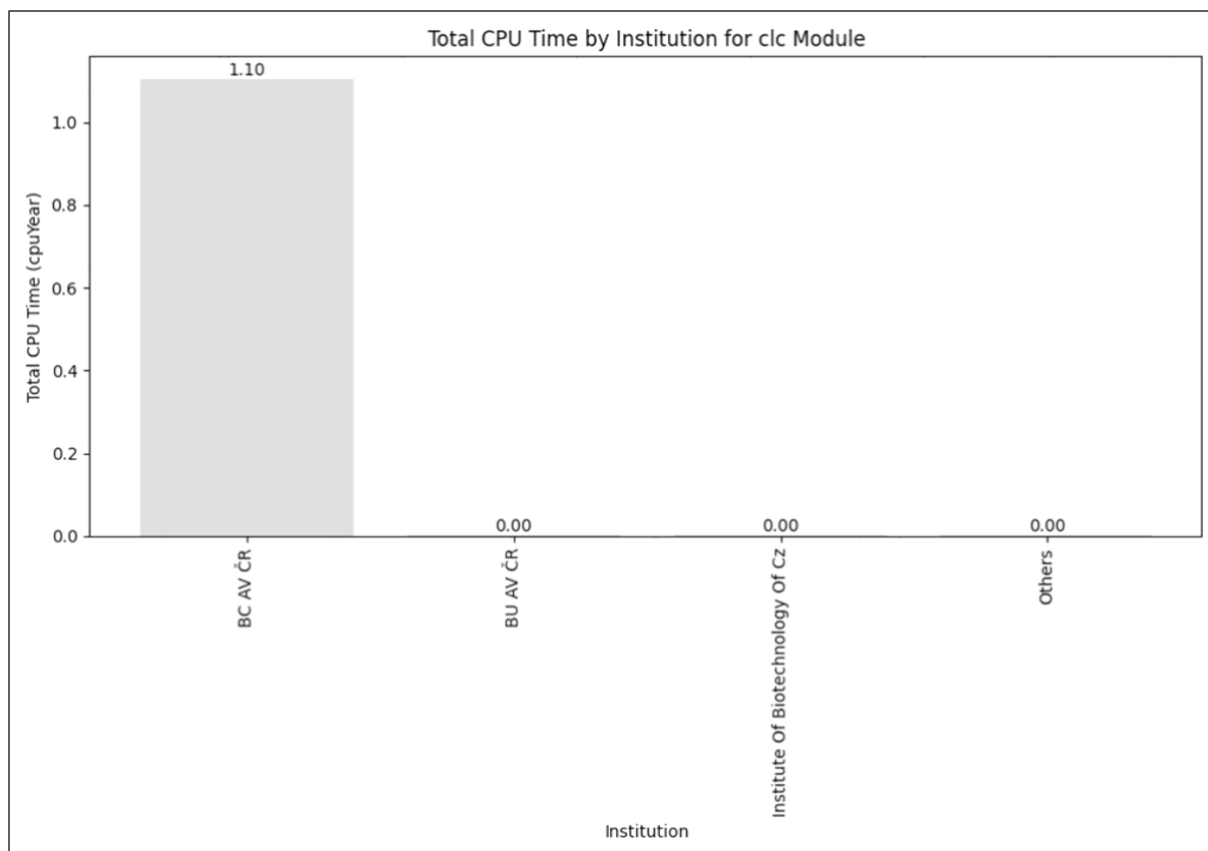


CLC

Počet uživatelů z instituce, kteří CLC použili, dle domovské instituce:

BC AV ČR	3
BU AV ČR	2
BTÚ	1
Institute Of Biotechnology Of Cz	1

Celkový propočítaný čas (CPU roky) institucemi – 1,1 CPU let:

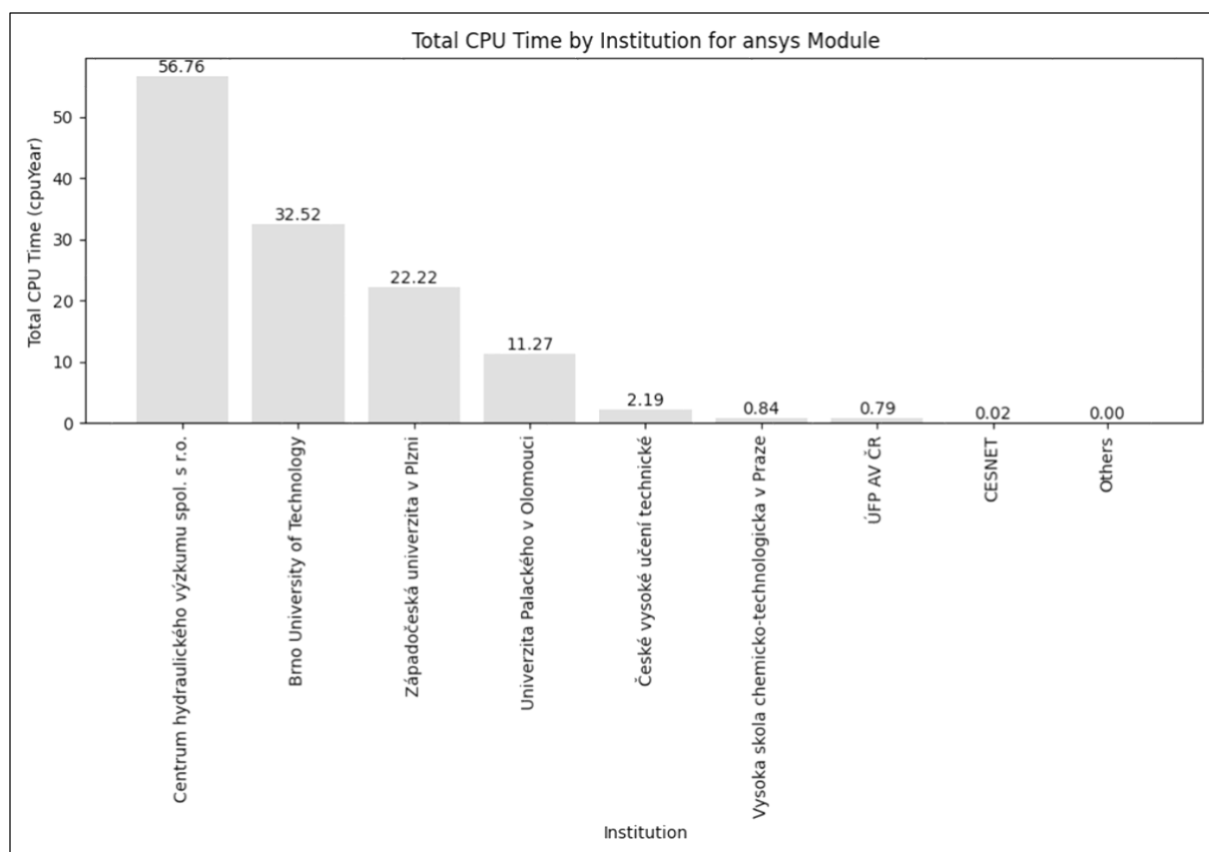


Ansys

Počet uživatelů z instituce, kteří Ansys použili, dle domovské instituce:

Brno University of Technology	16
CESNET	5
České vysoké učení technické	3
Západočeská univerzita v Plzni	3
Univerzita Palackého v Olomouci	2
Vysoká škola chemicko-technologická v Praze	2
UCHP AV ČR	1
Masarykova univerzita	1
FGÚ AV ČR	1
FZÚ AV ČR	1
Česká zemědělská univerzita v Praze	1
ÚFP AV ČR	1
Centrum hydraulického výzkumu spol. s r.o.	1

Celkový propočítaný čas (CPU roky) institucemi – 126,6 CPU let:

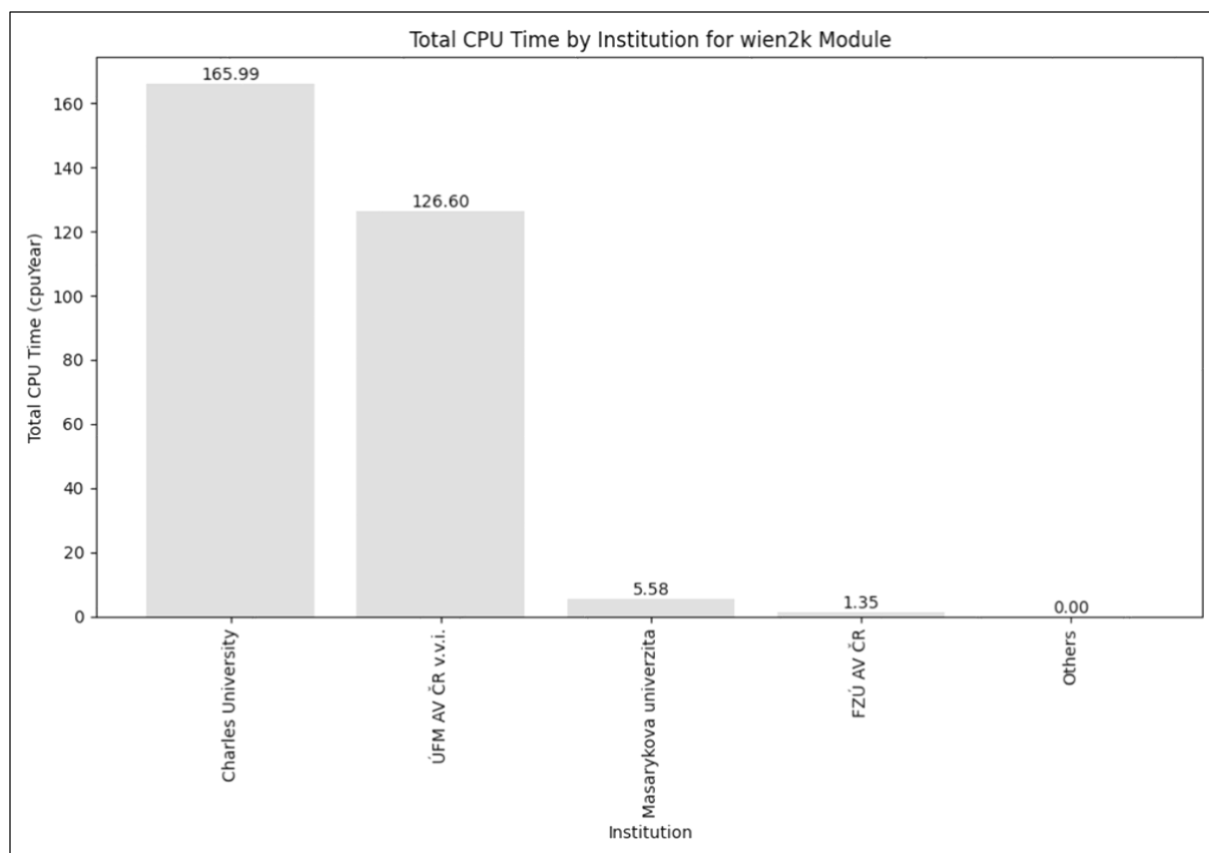


Wien2k

Počet uživatelů z instituce, kteří Wien2k použili, dle domovské instituce:

Charles University	2
FZÚ AV ČR	2
Masarykova univerzita	1
ÚFM AV ČR v.v.i.	1
CESNET	1
Jihočeská univerzita	1

Celkový propočítaný čas (CPU roky) institucemi – 299,5 CPU let:

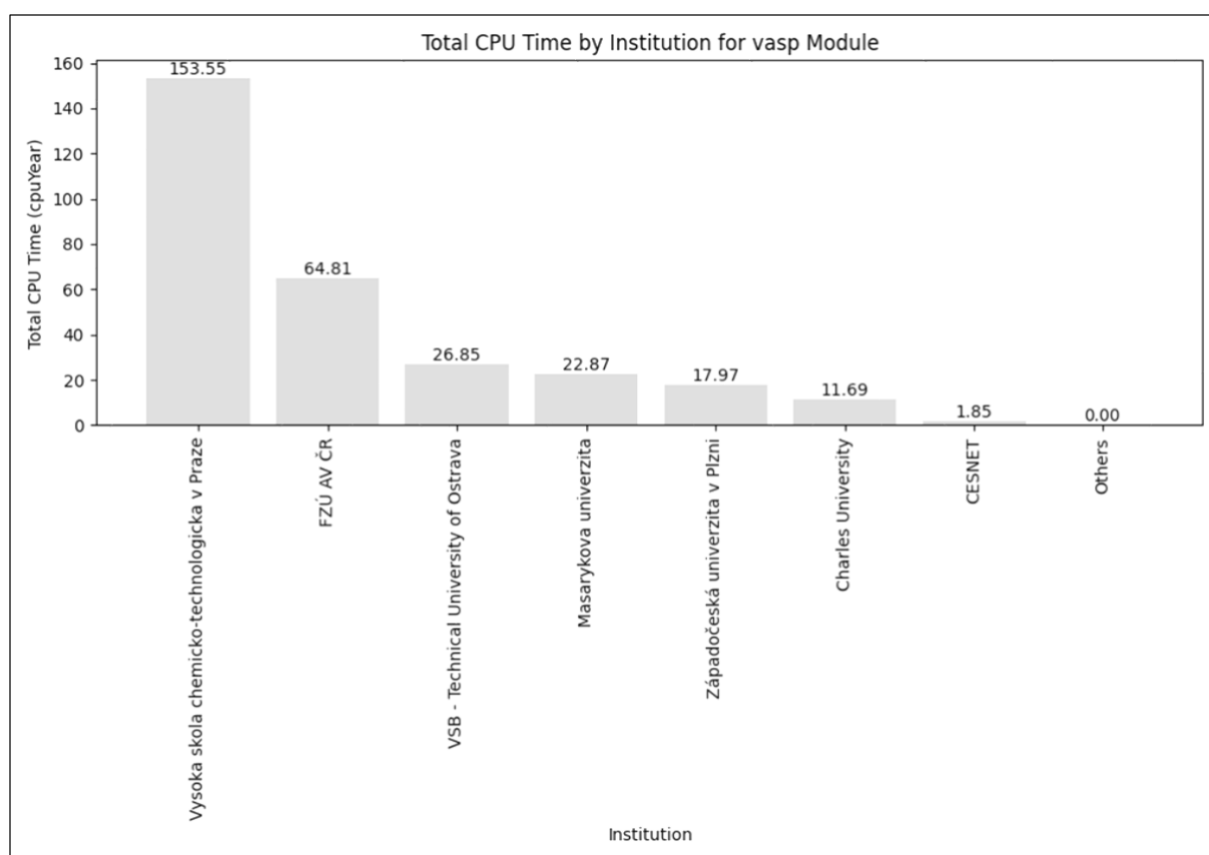


Vasp

Počet uživatelů z instituce, kteří Vasp použili, dle domovské instituce:

Masarykova univerzita	9
FZÚ AV ČR	5
Charles University	5
Vysoka skola chemicko-technologicka v Praze	5
Západočeská univerzita v Plzni	3
CESNET	2
Technical University of Liberec	1
VSB – Technical University of Ostrava	1
Jihočeská univerzita	1

Celkový propočítaný čas (CPU roky) institucemi – 299,7 CPU let:

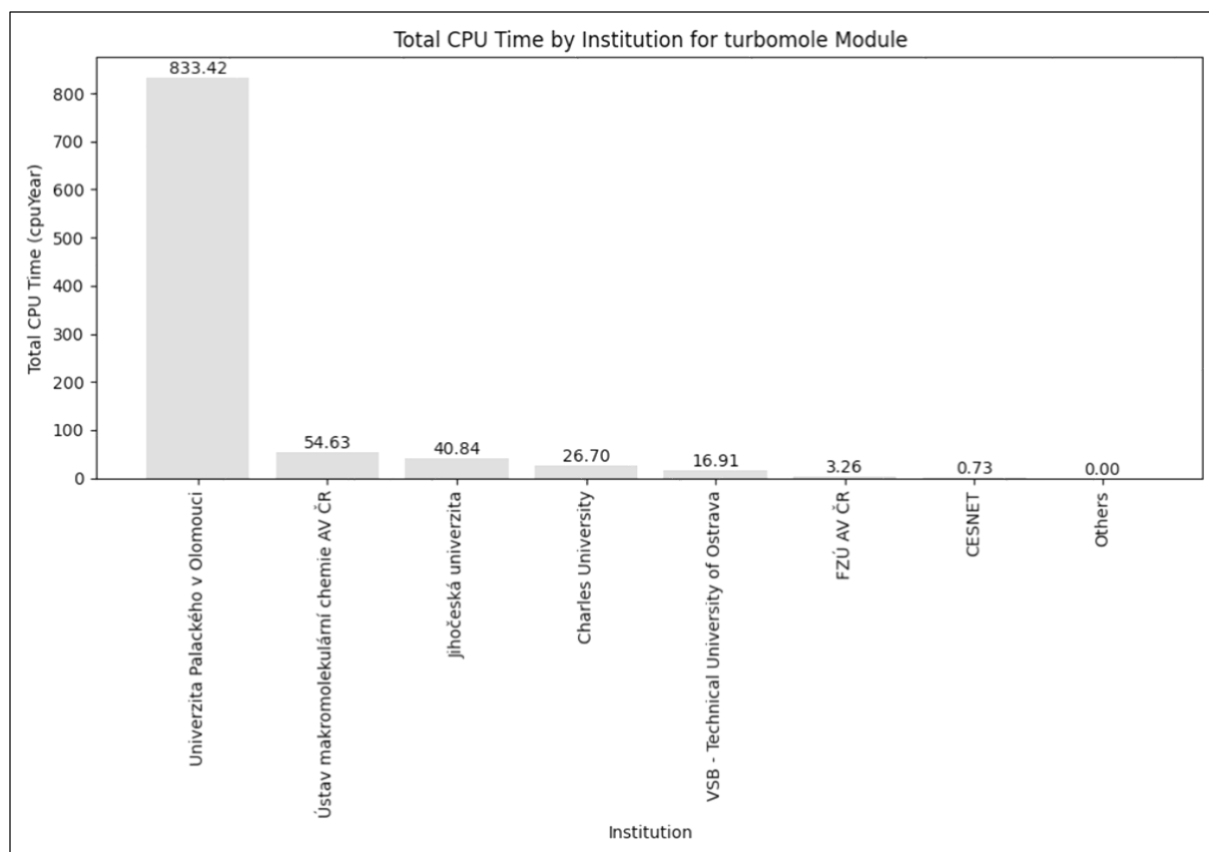


Turbomole

Počet uživatelů z instituce, kteří Turbomole použili, dle domovské instituce:

Charles University	4
Jihočeská univerzita	4
UOChB AV ČR	2
Ústav makromolekulární chemie AV ČR	1
Mendelova univerzita v Brně	1
Vysoká škola chemicko-technologická v Praze	1
FZÚ AV ČR	1
CESNET	1
VSB – Technical University of Ostrava	1
Univerzita Palackého v Olomouci	1

Celkový propočítaný čas (CPU roky) institucemi – s 976,6 CPU let:

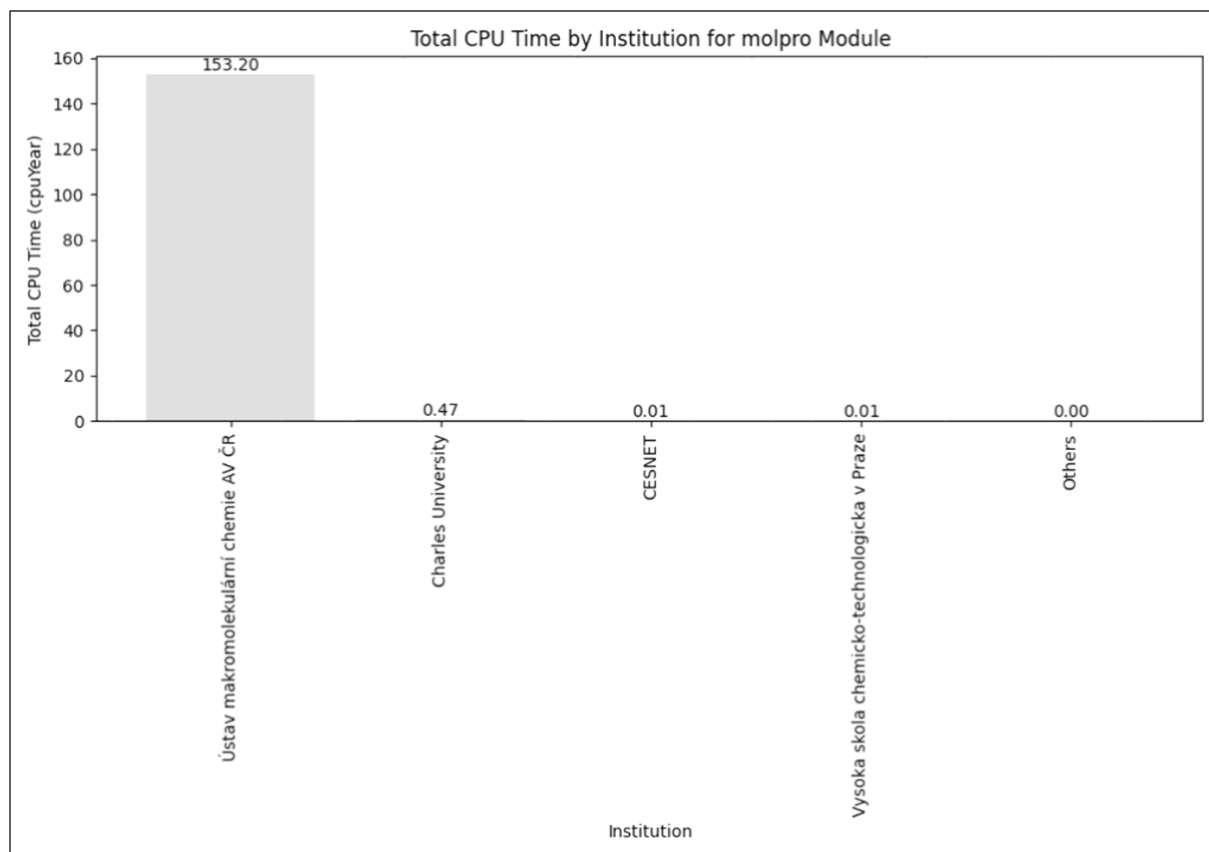


Molpro

Počet uživatelů z instituce, kteří Molpro použili, dle domovské instituce:

Charles University	2
Vysoka skola chemicko-technologicka v Praze	1
Ústav makromolekulární chemie AV ČR	1
CESNET	1

Celkový propočítaný čas (CPU roky) institucemi – 153,7 CPU let:

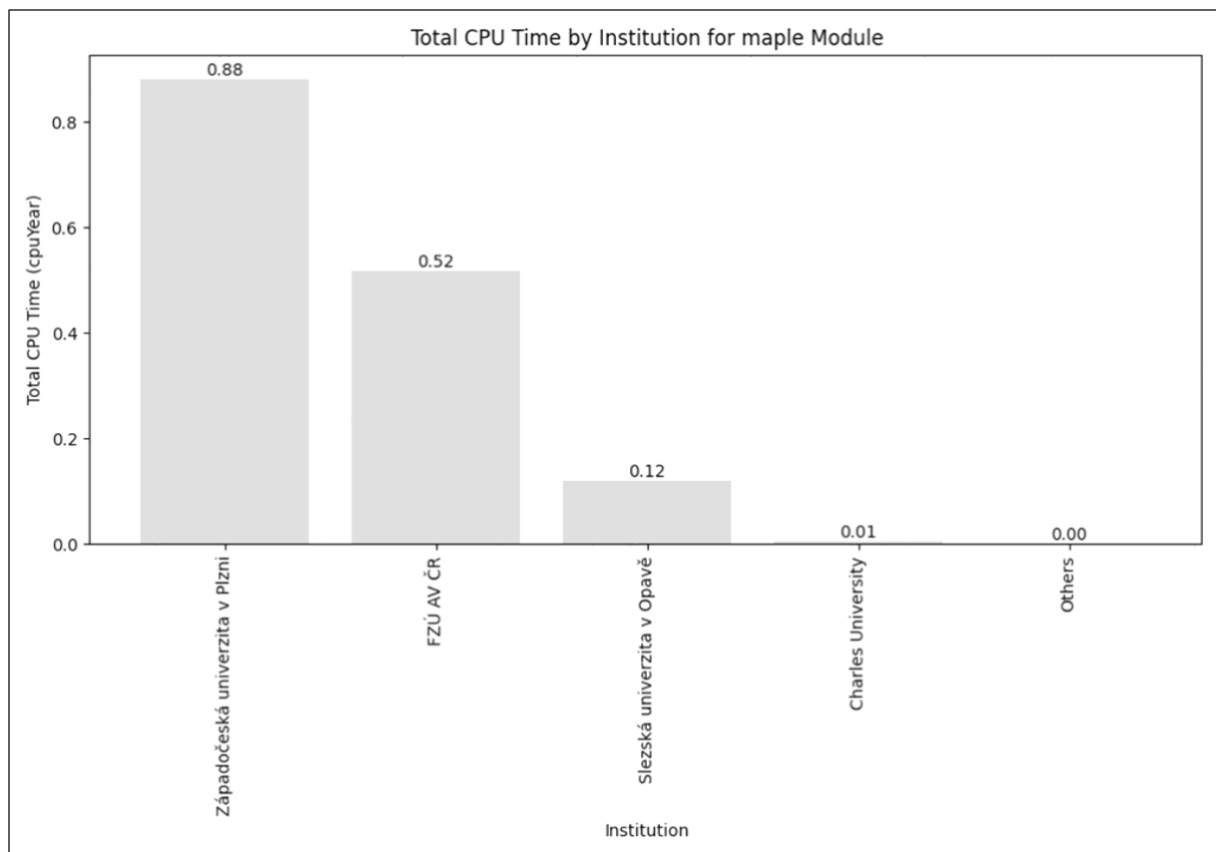


Maple

Počet uživatelů z instituce, kteří Maple použili, dle domovské instituce:

Masarykova univerzita	7
Slezská univerzita v Opavě	3
Západočeská univerzita v Plzni	2
Charles University	2
FZÚ AV ČR	2
UCHP AV CR	1
ccis	1
ÚFM AV ČR v.v.i.	1
CESNET	1

Celkový propočítaný čas (CPU roky) institucemi – 1,5 CPU let:

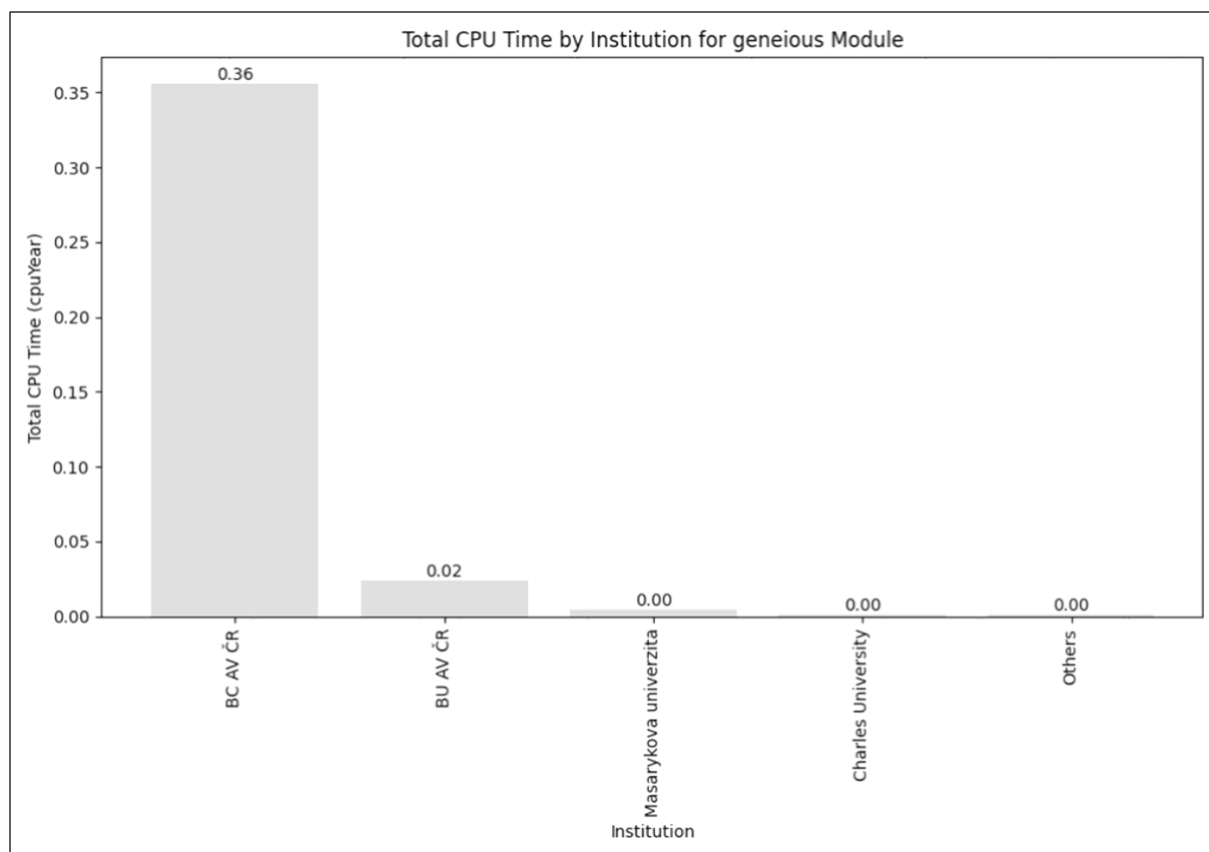


Geneious

Počet uživatelů z instituce, kteří Geneious použili, dle domovské instituce:

ÚBO AV ČR	2
BC AV ČR	2
Masarykova univerzita	1
ÚEB AVČR	1
CESNET	1
BU AV ČR	1
Česká zemědělská univerzita v Praze	1
Charles University	1

Celkový propočítaný čas (CPU roky) institucemi – 0,4 CPU let:

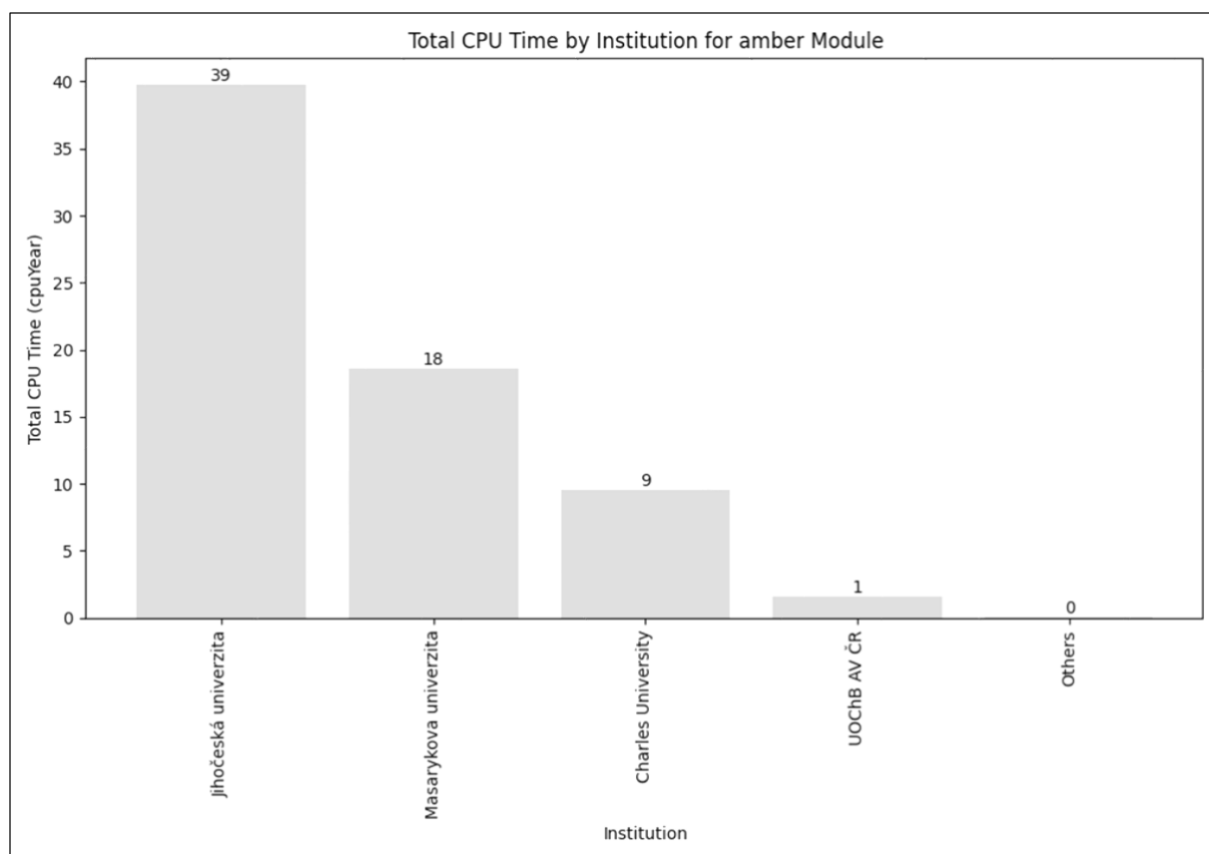


Amber

Počet uživatelů z instituce, kteří Amber použili, dle domovské instituce:

Charles University	32
Masarykova univerzita	10
Jihočeská univerzita	5
UOChB AV ČR	3
Univerzita obrany	2
Vysoká škola chemicko-technologická v Praze	2
Univerzita Palackého v Olomouci	1
UCHP AV CR	1
Univerzita Hradec Králové	1
BTÚ	1

Celkový propočítaný čas (CPU roky) institucemi – 69,5 CPU let:

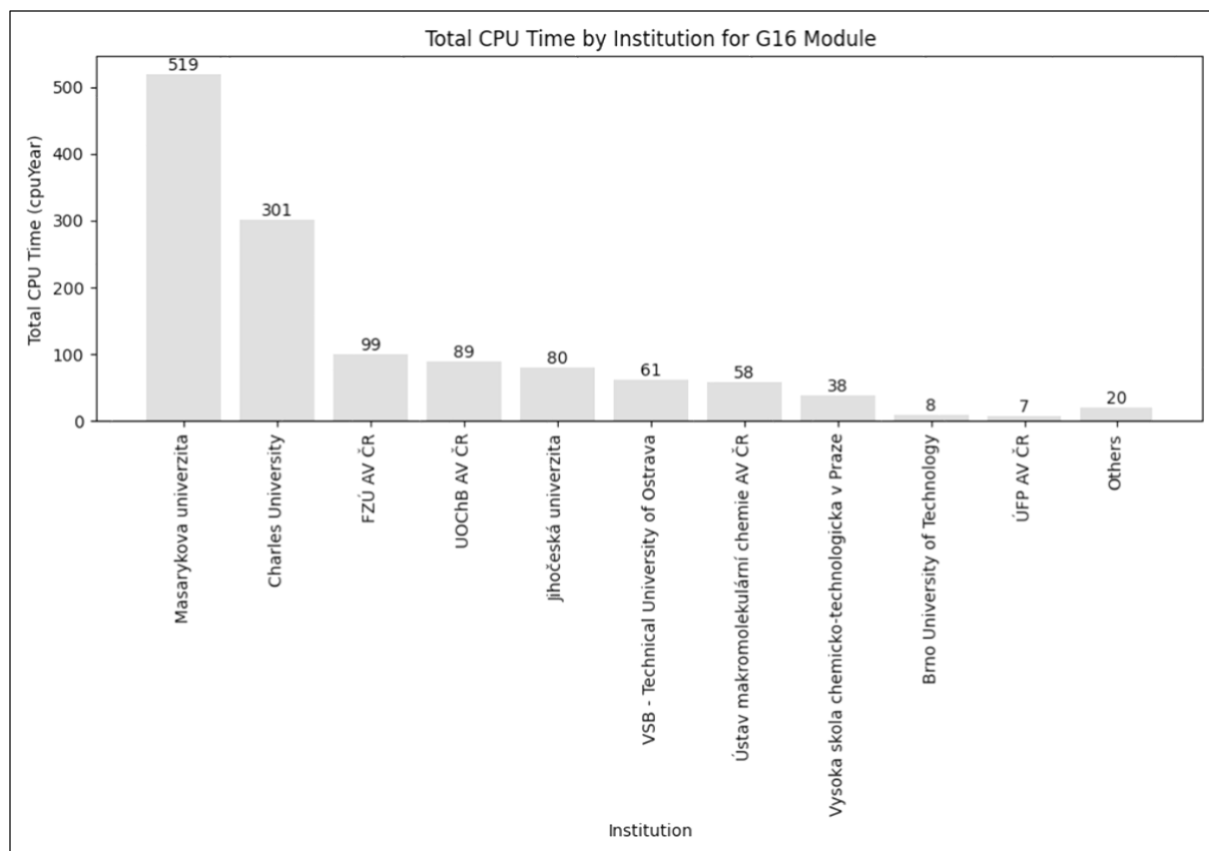


Gaussian G16

Počet uživatelů z instituce, kteří G16 použili, dle domovské instituce:

Vysoka skola chemicko-technologicka v Praze	29
Charles University	24
Jihočeská univerzita	16
Masarykova univerzita	12
UOChB AV ČR	10
FZÚ AV ČR	8
VSB – Technical University of Ostrava	3
University of Pardubice	3
Univerzita Palackého v Olomouci	3
Brno University of Technology	3
Ústav makromolekulární chemie AV ČR	2
Ústav anorganické chemie AV ČR	2
ÚFCH JH AV ČR v.v.i.	2
Univerzita Hradec Králové	2
ÚFP AV ČR	1
BTÚ	1
UCHP AV CR	1
CESNET	1
Material Physics Center (University of the Basque Country – CSIC)	1
Alga	1

Celkový propočítaný čas (CPU roky) institucemi – 1287,6 CPU let:



Gaussian G09

Počet uživatelů z instituce, kteří G09 použili, dle domovské instituce:

Masarykova univerzita	14
Charles University	9
Vysoka skola chemicko-technologicka v Praze	8
Brno University of Technology	3
VSB – Technical University of Ostrava	2
Jihočeská univerzita	2
UCHP AV ČR	2
Ústav anorganické chemie AV ČR	1
BTÚ	1
UOChB AV ČR	1
Ústav makromolekulární chemie AV ČR	1
MBÚ AV ČR, v.v.i.	1
University of Pardubice	1
Univerzita Palackého v Olomouci	1
Univerzita obrany	1
Technical University of Liberec	1
ÚEB AVČR	1
Univerzita Jana Evangelisty Purkyně v Ústí nad Labem	1
ÚFP AV ČR	1
Univerzita Hradec Králové	1
Alga	1

Celkový propočítaný čas (CPU roky) institucemi – 273,9 CPU let:

